

ИСХОДНЫЕ ДАННЫЕ

Номинация «Лучшее предложение по благоустройству общественной территории»: категория - «Городское и (или) сельское поселение»

Наименование объекта: объект пешеходной инфраструктуры (пешеходная тропа), расположенный в пгт. Диксон (согласно схеме №1)

Протяженность объекта: 450 м

Максимальный объем финансовых средств на реализацию проекта: 35 000 000 рублей

Описание: территория проектирования расположена на материковой части самого северного населенного пункта Красноярского края – в поселке Диксон. Это арктический порт, связанный с историей освоения Северного морского пути. В разное время на Диксоне работали и жили многие знаменитые покорители Арктики. Территория отличается крайне дискомфортными погодными условиями: повышенная влажность, сильные метели, экстремально низкие температуры, длительность сохранения снегового покрова (до 9 месяцев) и полярная ночь. В районе Диксона обитают уникальные виды флоры и фауны, здесь сформировались необычайные по своей красоте природные ландшафты.

В рамках разработки проектного решения предлагается создать надземную пешеходную тропу (на сваях) от здания бывшего морского порта до площади перед зданием торгово-бытового центра (ул. Таяна, 14). Маршрут должен пройти в непосредственной близости от горы Южная, где расположены: Военно-исторический мемориальный комплекс, посвященный защитникам Арктики в годы Великой Отечественной войны (памятник-стела, Зенитная артиллерийская пушка, Склеп с прахом полковника Н. М. Корнякова, памятная плита героям-североморцам) и Братская могила десяти советско-партийных работников, погибших во время вражеской диверсии в 1932 году. Протяженность маршрута составляет 450 м.

При проектировании необходимо учесть сложный рельеф и природно-климатические особенности территории. Проектное решение должно обеспечивать безопасность и безбарьерность формируемой среды, удобство и простоту эксплуатации, при этом обязательным условием является проектное предложение малой архитектурной формы (арт-объекта), которая отражала бы идентичность места и могла бы стать знаковым элементом для посёлка. Траектория тропы, материалы, функциональное наполнение объекта и расположение малой архитектурной формы (арт-объекта) – на усмотрение участников конкурса.

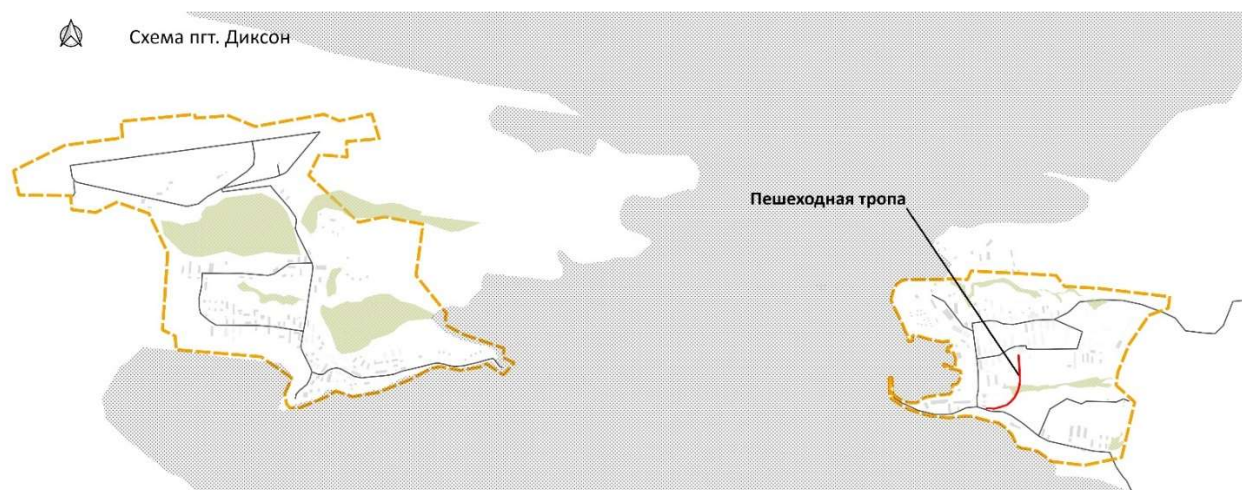


Схема №1. Местоположение территории

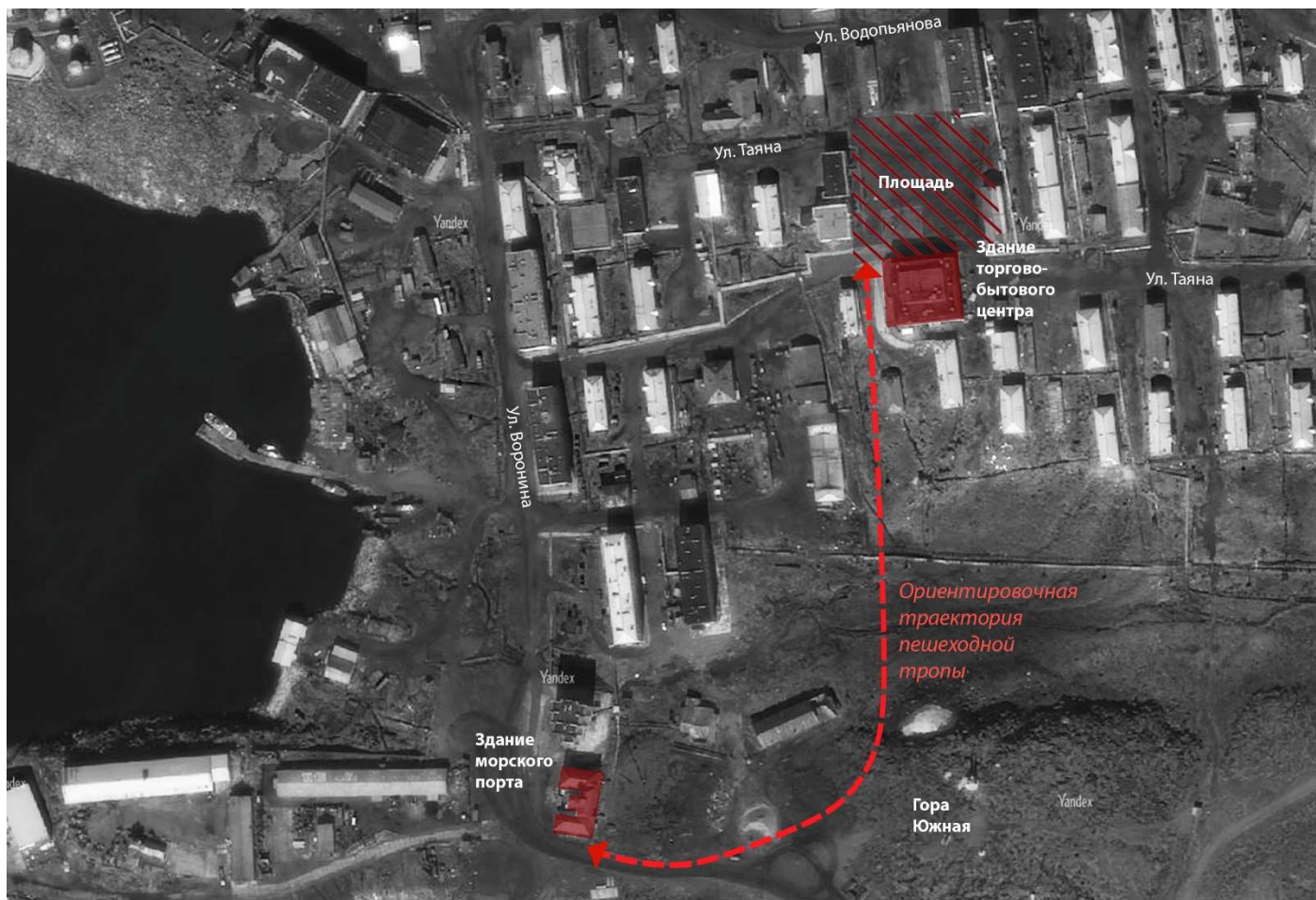
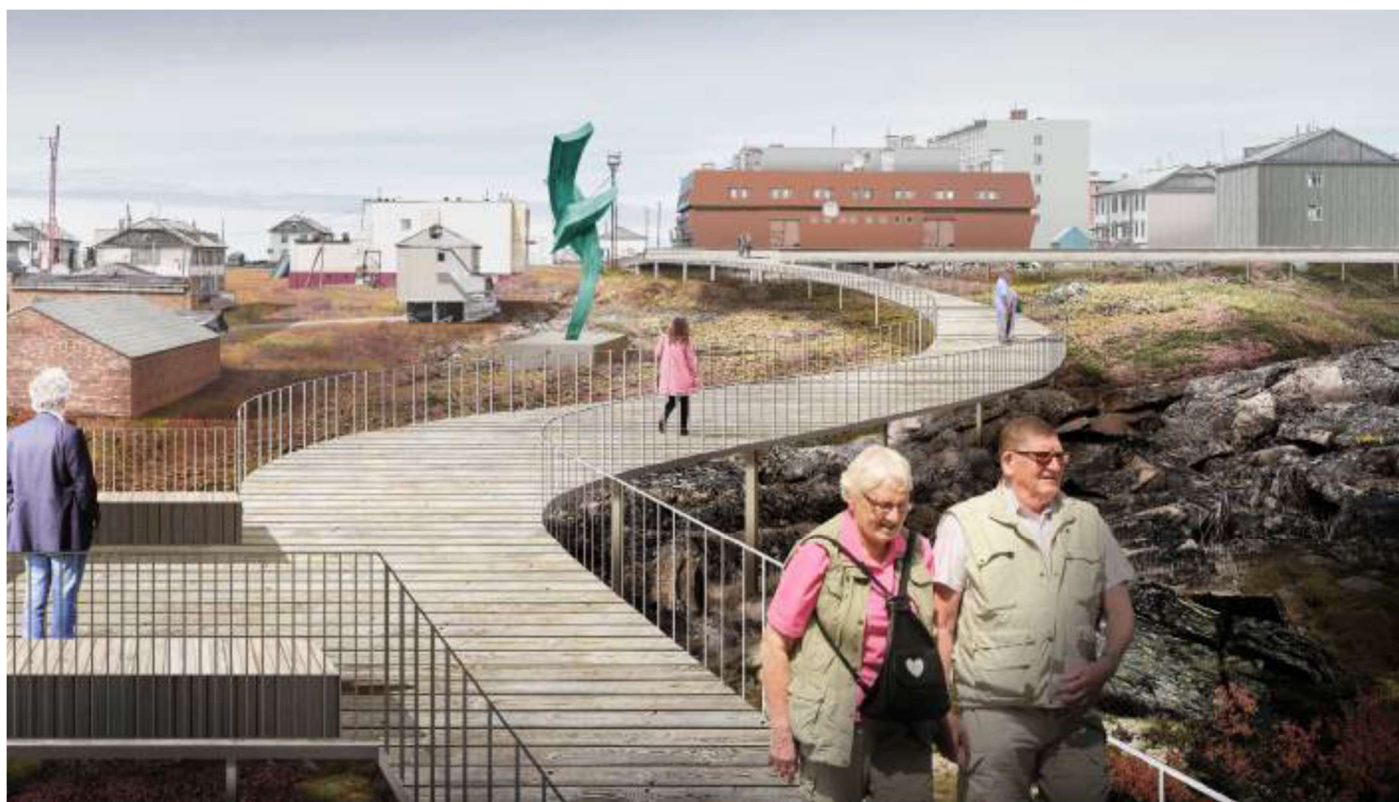


Схема №2. Ориентировочная траектория пешеходной тропы



Пример визуализации пешеходной тропы в пгт. Диксон
(автор: агентство «Творческие индустрии»)



Фотография материковой части пгт. Диксон

(источник: <https://ria.ru/20191115/1560949323.html>)



Фотография материковой части пгт. Диксон

(источник: <https://teletype.in/@gelio/dikson>)



Фотография здания морского порта
(источник: <https://teletype.in/@gelio/dikson>)



Фотография площади перед зданием торгово-бытового центра
(источник: <https://ria.ru/20191115/1560949323.html>)